

Photomontage n°18 : Hameau de Romainville

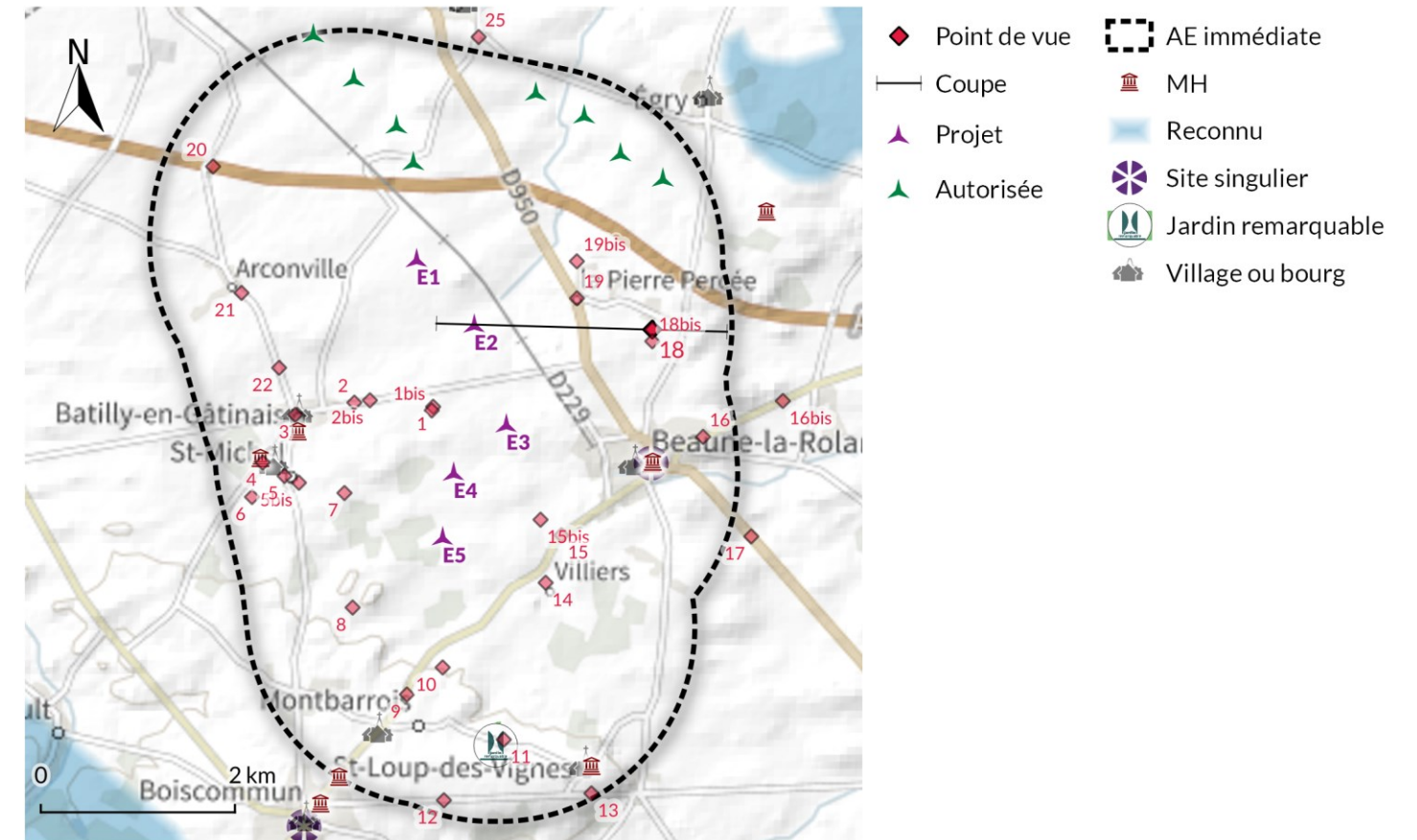
État initial. Le hameau de Romainville présente un bâti relativement continu ponctué de quelques percées visuelles. L'une d'elle est dirigée en direction de l'ouest et donne à voir une alternance de bois, jardins, zones bâties et cultures.

Visibilité du projet. Deux éoliennes du projet sont visibles : E1 et E2. Les autres machines sont masquées.

Impacts visuels du projet. E1 et E2 s'insèrent dans la percée visuelle, en arrière-plan. Bien visibles, elles s'accordent au paysage rural. Les impacts visuels sont faibles.

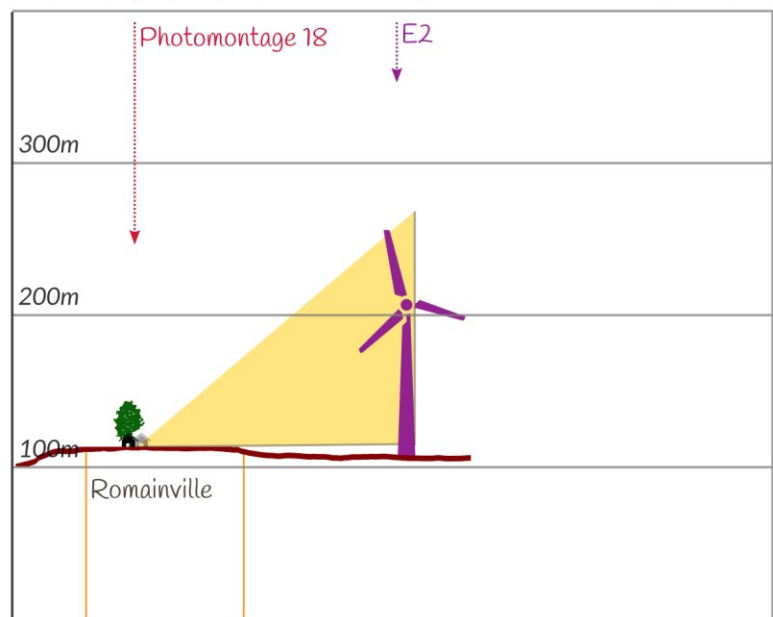
Impacts cumulés. Aucun autre parc éolien n'est visible, le parc de Barville-Egry étant masqué par les habitations et la végétation du hameau. Les impacts cumulés sont nuls.

Depuis Romainville, des percées visuelles offrent des vues cadrées sur la campagne environnante. Le projet, en partie visible, est à l'échelle de ce paysage. Les impacts visuels sont faibles tandis que les impacts cumulés sont nuls, les autres parcs éoliens étant masqués.



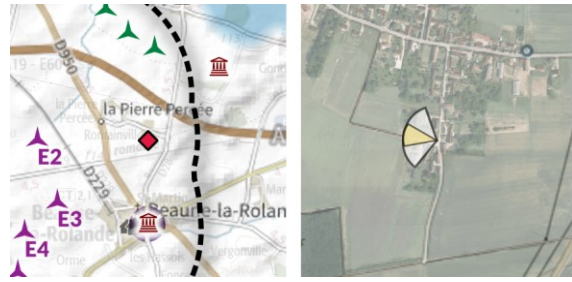
Point de vue	X (L93)	Y (L93)	Date de prise de vue	Distance min /projet	Eolienne la + proche
18	657544m	6775892m	16/01/2020 12:40	1.8km	E3

Coupe topographique (Profil Tool d'après IGN BD ALTI 25, Occupation du sol d'après Géoportail, DREAL/DRAC CVdL&IdF)



5km





Photomontage n°18. Romainville

- Ensemble des trois photos (120°) et vue centrale (40°)
- Localisation du point de vue

Aire immédiate

Eolienne du projet

Eolienne autorisée

Village ou bourg

Monument historique

Paysage reconnu

Site d'intérêt ponctuel

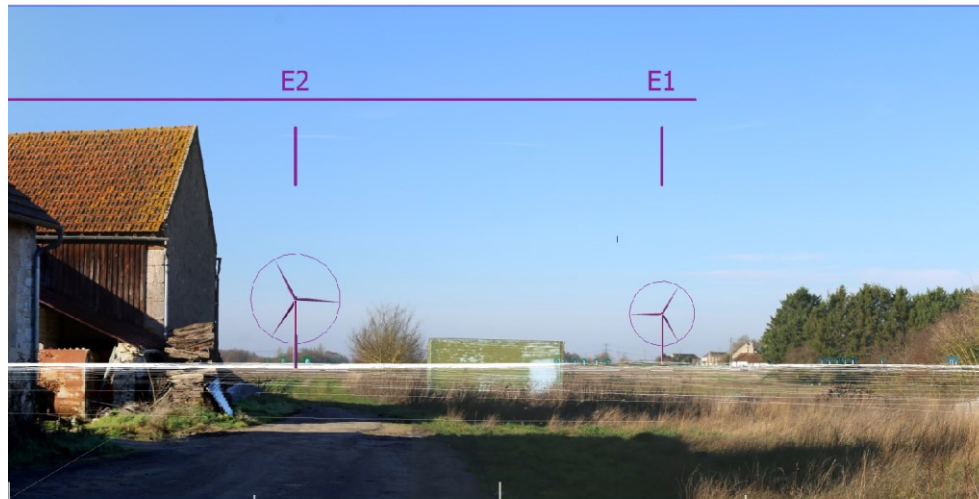
Assemblage état initial (parcs construits et autorisés)



Assemblage projet (parcs éoliens connus et projet)



Esquisse (parcs éoliens connus, projet et trame du relief)



0° 20° 40°

0° 20° 40°

0° 20° 40°

Etat initial vue 1 - Vue réelle - Pour restituer le réalisme du photomontage, observez-le à une distance d'environ 55cm au format A3



Etat initial vue 2 - Vue réelle - Pour restituer le réalisme du photomontage, observez-le à une distance d'environ 55cm au format A3



Etat initial vue 3 - Vue réelle - Pour restituer le réalisme du photomontage, observez-le à une distance d'environ 55cm au format A3



Etat avec le projet vue 1 - Vue réelle - Pour restituer le réalisme du photomontage, observez-le à une distance d'environ 55cm au format A3



Etat avec le projet vue 2 - Vue réelle - Pour restituer le réalisme du photomontage, observez-le à une distance d'environ 55cm au format A3



Etat avec le projet vue 3 - Vue réelle - Pour restituer le réalisme du photomontage, observez-le à une distance d'environ 55cm au format A3



Photomontage n°18bis : Hameau de Romainville (sud)

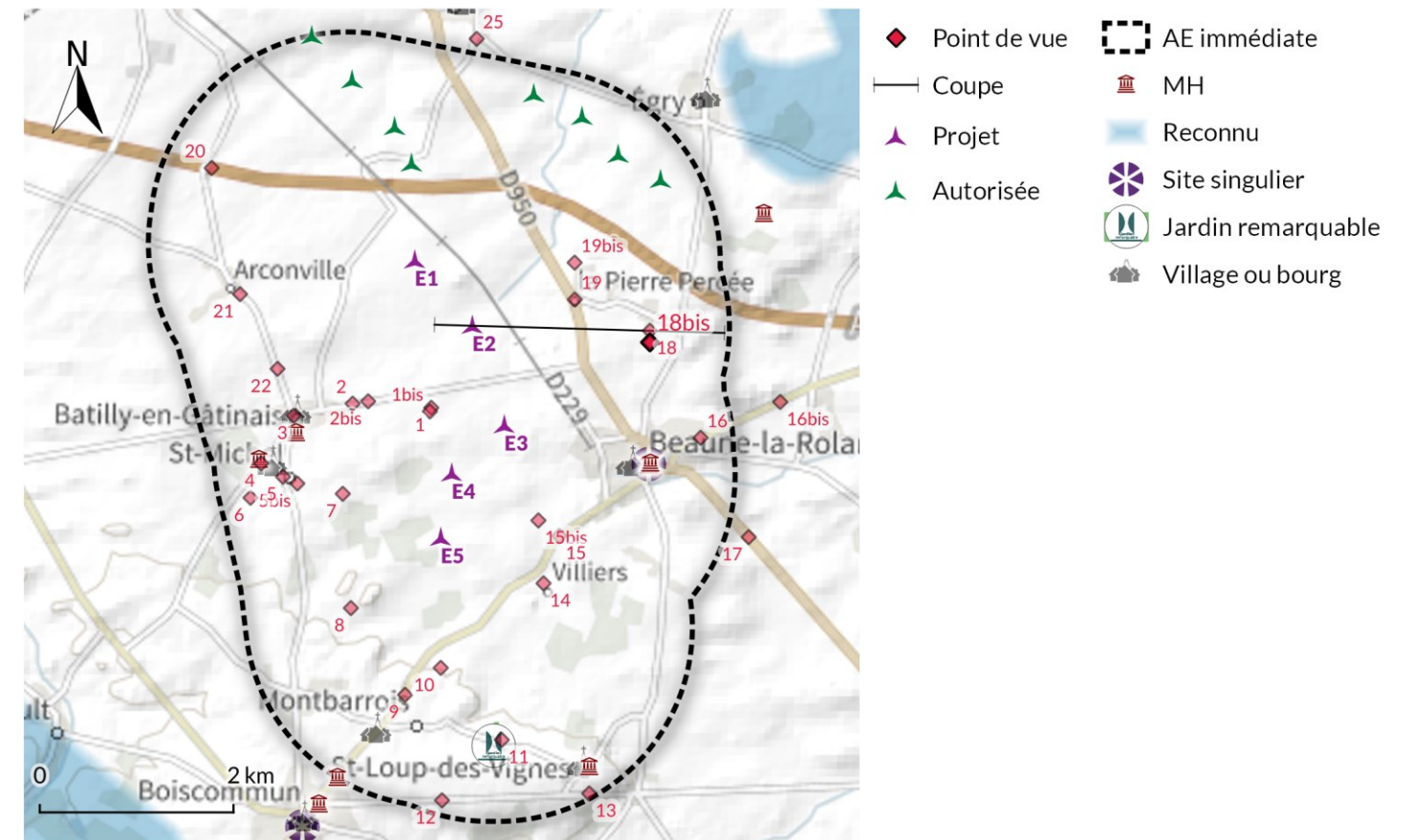
État initial. En sortant du hameau de Romainville, sur le chemin de Beaune-la-Rolande, la vue se focalise sur l'espace agricole en premier plan, le verger et les boisements. Le regard porte à quelques centaines de mètres, avec une percée visuelle un peu plus longue en direction de l'ouest. La ligne haute-tension qui traverse l'aire immédiate est visible en arrière-plan.

Visibilité du projet. Deux éoliennes du projet sont bien visibles : E5 et E2. E1 se devine à travers la végétation du verger. Les bouts de pales de E3 et E4 se devinent au-dessus du bois mais sont très peu prégnantes.

Impacts visuels du projet. Les éoliennes s'installent en arrière-plan, avec une hauteur apparente similaire à celle des boisements et du verger. LE tout est lisible. Les impacts sont faibles.

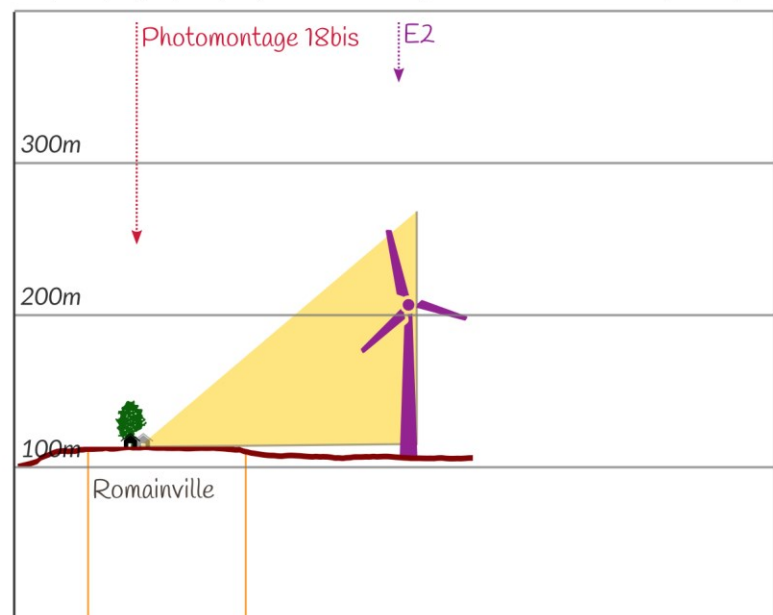
Impacts cumulés. Aucun autre parc éolien n'est visible. Les impacts cumulés sont nuls.

Depuis le chemin de Beaune-la-Rolande au sud de Romainville, le projet est en partie masqué par la végétation. Il est à l'échelle du paysage. Les impacts sont faibles.



Point de vue	X (L93)	Y (L93)	Date de prise de vue	Distance min /projet	Eolienne la + proche
18bis	657544m	6775772m	23/02/2021 11:34	1.7km	E3

Coupe topographique (Profil Tool d'après IGN BD ALTI 25, Occupation du sol d'après Géoportail, DREAL/DRAC CVdL&IdF)






5km







Photomontage n°18bis. Romainville (sud)


-  Ensemble des trois photos (120°) et vue centrale (40°)
-  Localisation du point de vue

 Aire immédiate

 Eolienne du projet

 Eolienne autorisée

 Village ou bourg

 Monument historique

 Paysage reconnu

 Site d'intérêt ponctuel

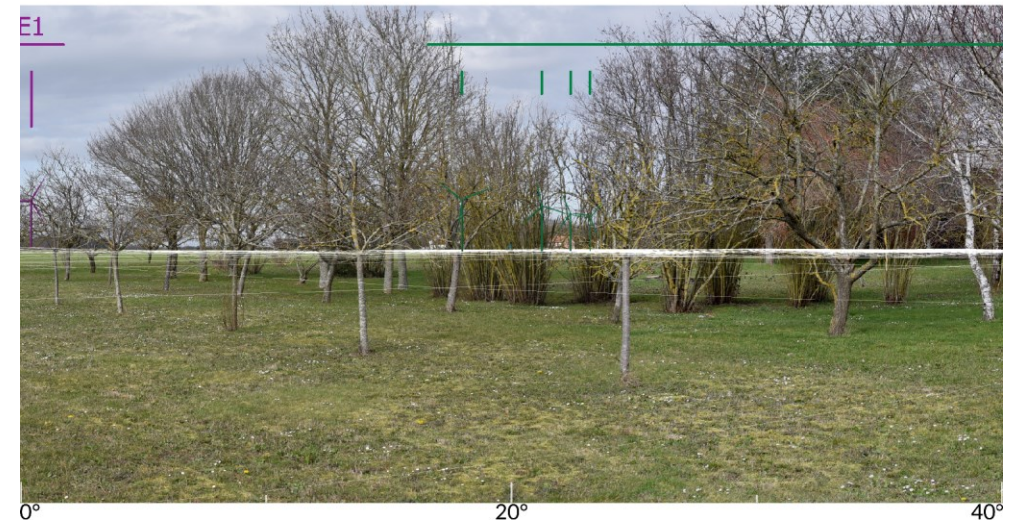
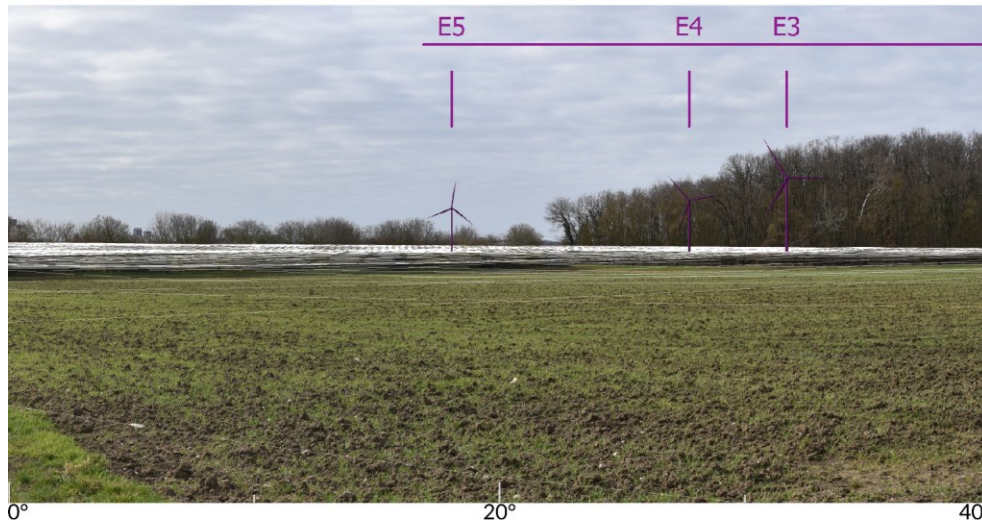
Assemblage état initial (parcs construits et autorisés)



Assemblage projet (parcs éoliens connus et projet)



Esquisse (parcs éoliens connus, projet et trame du relief)



Etat initial vue 1 - Vue réelle - Pour restituer le réalisme du photomontage, observez-le à une distance d'environ 55cm au format A3



Etat initial vue 2 - Vue réelle - Pour restituer le réalisme du photomontage, observez-le à une distance d'environ 55cm au format A3



Etat initial vue 3 - Vue réelle - Pour restituer le réalisme du photomontage, observez-le à une distance d'environ 55cm au format A3



Etat avec le projet vue 1 - Vue réelle - Pour restituer le réalisme du photomontage, observez-le à une distance d'environ 55cm au format A3



Etat avec le projet vue 2 - Vue réelle - Pour restituer le réalisme du photomontage, observez-le à une distance d'environ 55cm au format A3



Etat avec le projet vue 3 - Vue réelle - Pour restituer le réalisme du photomontage, observez-le à une distance d'environ 55cm au format A3



Photomontage n°19 : Hameau de la Pierre Percée

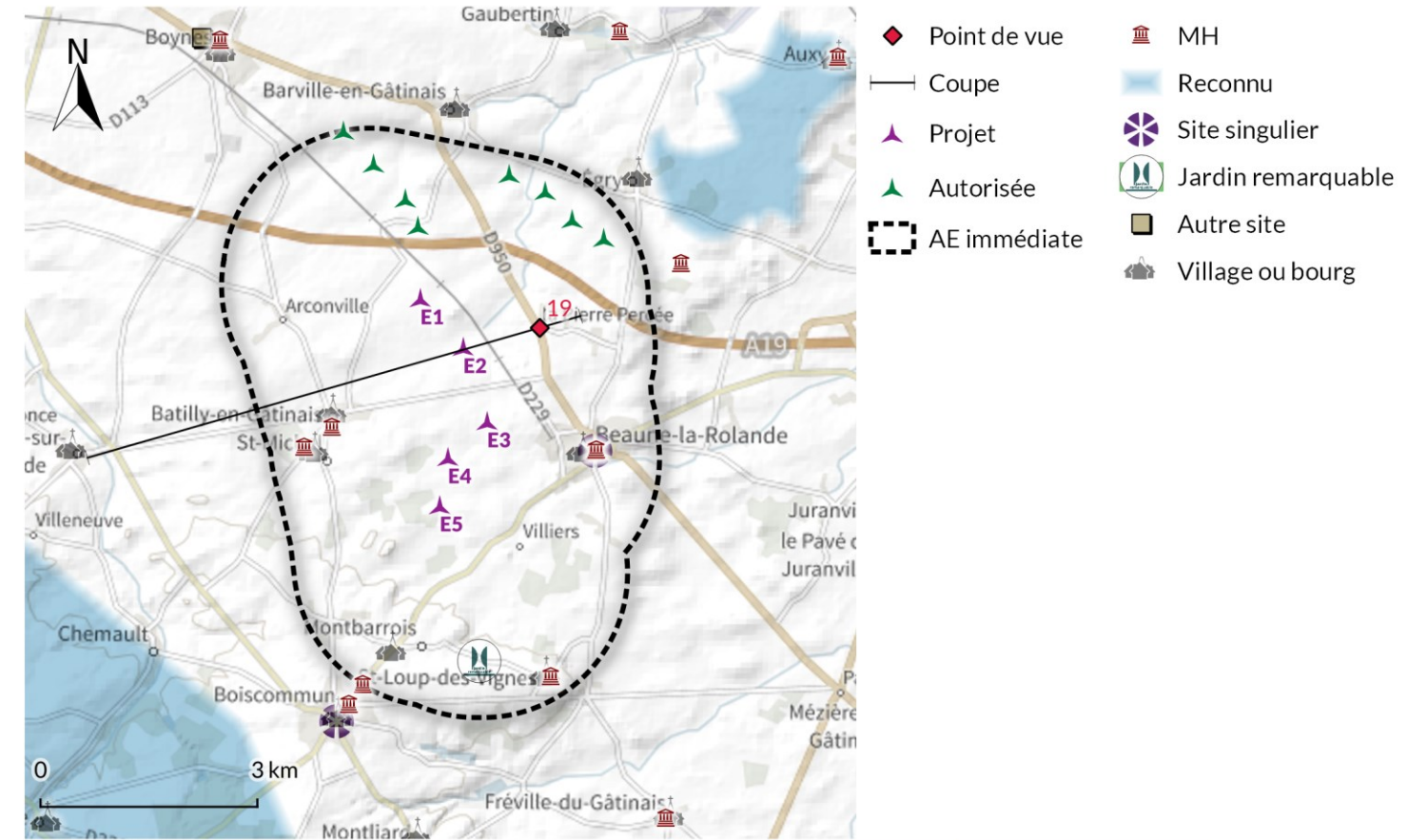
État initial. La majeure partie de la Pierre Percée présente une trame arborée dense. La sortie sud-ouest du hameau propose cependant des vues larges et ouvertes en direction du sud, de l'ouest et du nord. Le paysage est rural malgré présence de lignes haute-tension et du poste électrique de Gâtinais.

Visibilité du projet. Les 5 éoliennes du projet sont visibles, E2 en pied et les autres éoliennes en partie masquées.

Impacts visuels du projet. Depuis cette vue, E3, E4 et E5 sont regroupées au sud-ouest de la vue et E1 et E2 plus au nord. Cela n'engendre cependant pas d'effet de brouillage visuel. Les éoliennes sont à l'échelle du paysage rural. Les impacts visuels sont **faibles**.

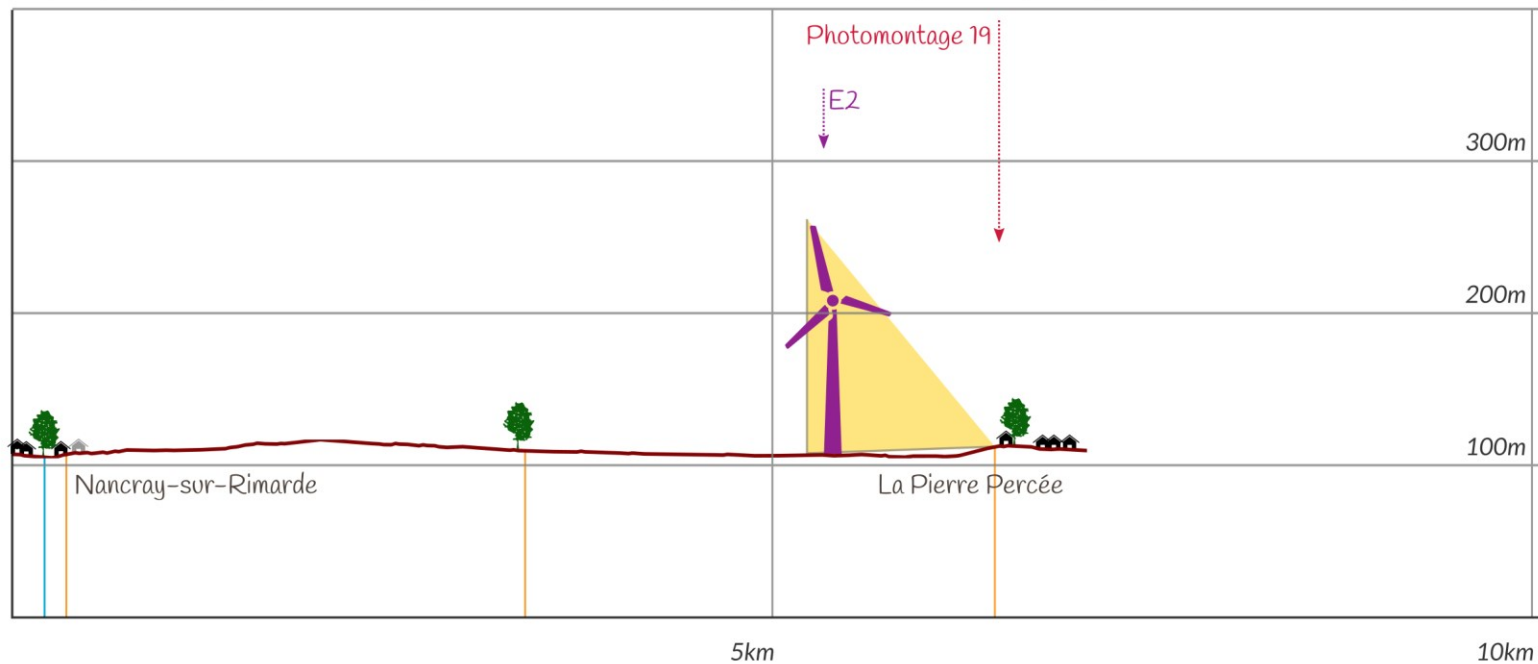
Impacts cumulés. Le parc autorisé de Barville/Egry s'installe au nord de la vue, dans la continuité du projet avec cependant un espace de respiration de 20°. Les groupes d'éoliennes sont bien espacés et présentent chacun un nombre de machine réduit. Bien qu'occupant une part relativement étendue de l'horizon, le contexte éolien est cohérent : les impacts cumulés sont **faibles**.

Depuis la sortie sud-ouest de la Pierre Percée, la vue est ouverte sur la campagne environnante. Le projet s'installe dans ce paysage de grande échelle de manière lisible. Les impacts visuels sont **faibles**. Avec le parc autorisé de Barville-Egry, malgré une cohérence des implantations, l'éolien occupe une grande part de l'horizon. Ainsi les impacts cumulés sont **faibles**.



Point de vue	X (L93)	Y (L93)	Date de prise de vue	Distance min /projet	Eolienne la + proche
19	656768m	6776214m	16/01/2020 12:44	1.1km	E2

Coupe topographique (Profil Tool d'après IGN BD ALTI 25, Occupation du sol d'après Géoportail, DREAL/DRAC CVdL&IdF)





Photomontage n°19. La Pierre Percée

- Ensemble des trois photos (120°) et vue centrale (40°)
- Localisation du point de vue

Aire immédiate

Eolienne du projet

Eolienne autorisée

Village ou bourg

Monument historique

Paysage reconnu

Site d'intérêt ponctuel

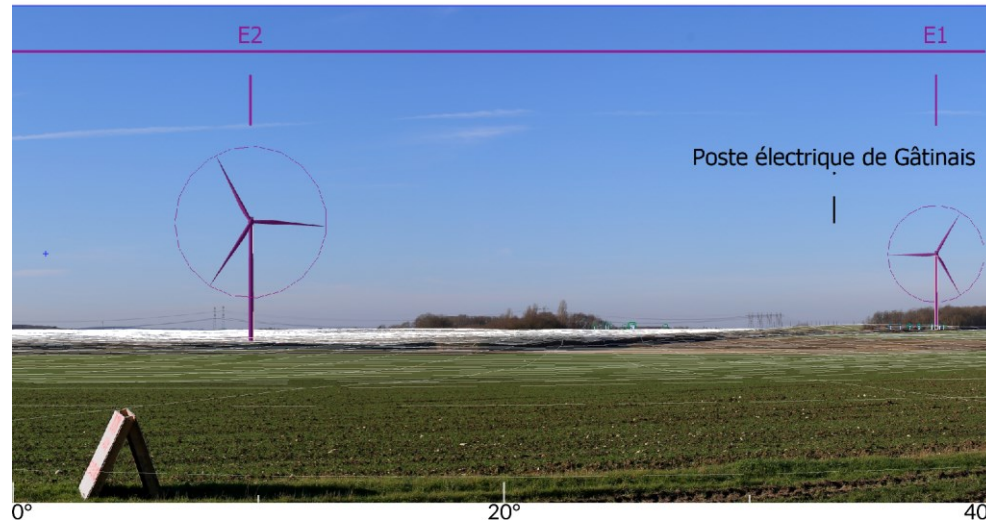
Assemblage état initial (parcs construits et autorisés)



Assemblage projet (parcs éoliens connus et projet)



Esquisse (parcs éoliens connus, projet et trame du relief)



Etat initial vue 1 - Vue réelle - Pour restituer le réalisme du photomontage, observez-le à une distance d'environ 55cm au format A3



Etat initial vue 2 - Vue réelle - Pour restituer le réalisme du photomontage, observez-le à une distance d'environ 55cm au format A3



Etat initial vue 3 - Vue réelle - Pour restituer le réalisme du photomontage, observez-le à une distance d'environ 55cm au format A3



Etat avec le projet vue 1 - Vue réelle - Pour restituer le réalisme du photomontage, observez-le à une distance d'environ 55cm au format A3



Etat avec le projet vue 2 - Vue réelle - Pour restituer le réalisme du photomontage, observez-le à une distance d'environ 55cm au format A3



Etat avec le projet vue 3 - Vue réelle - Pour restituer le réalisme du photomontage, observez-le à une distance d'environ 55cm au format A3



Photomontage n°19bis : Limite nord de la Pierre Percée

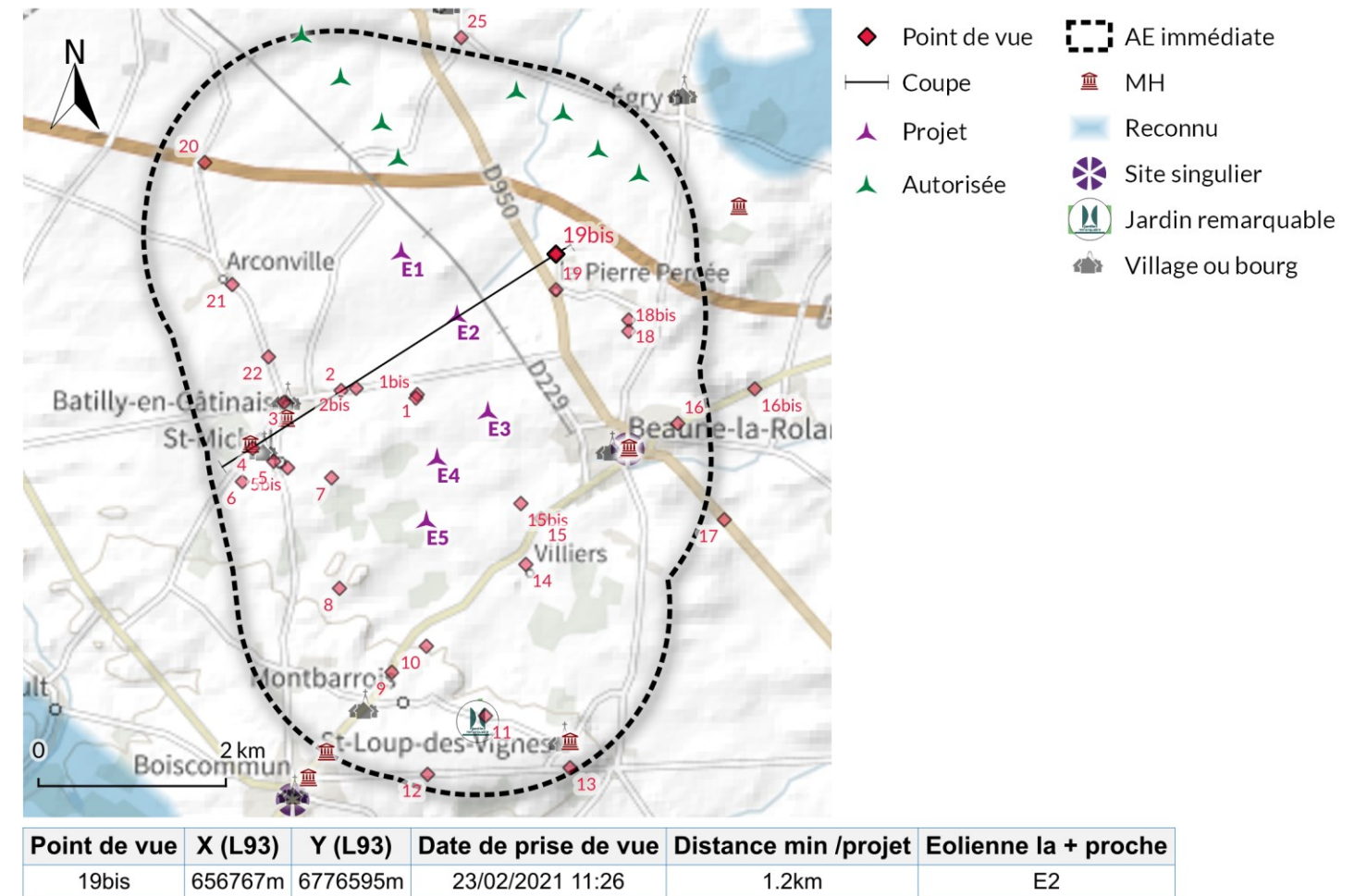
État initial. En limite nord de la Pierre Percée, la vue est ouverte en direction du nord-ouest. Les champs alternent avec des bois de petite taille. Le parc de Barville-Egry est en partie visible derrière l'autoroute et la ligne haute-tension.

Visibilité du projet. Les 5 éoliennes du projet sont visibles.

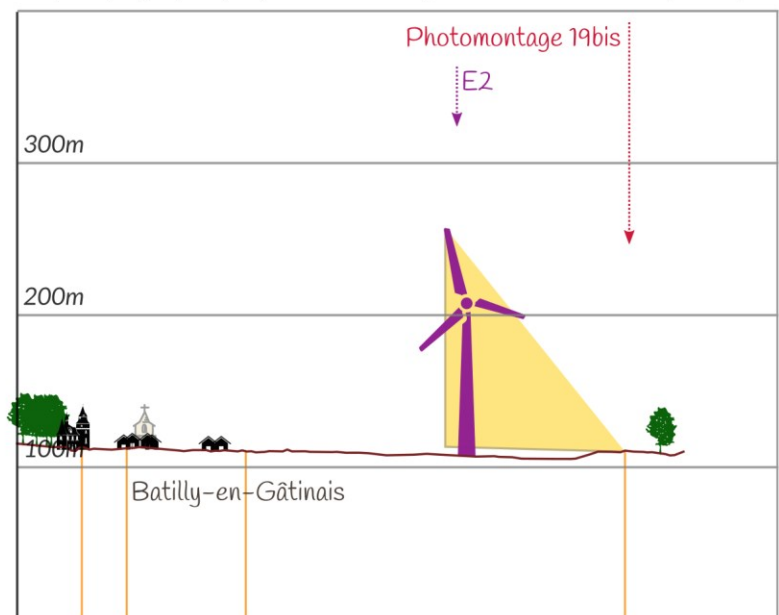
Impacts visuels du projet. Le projet s'installe en arrière des boisements. Il est à l'échelle de ce paysage agricole. Les impacts sont faibles.

Impacts cumulés. Le parc autorisé de Barville/Egry s'installe le long de l'A19. Le projet est bien séparé visuellement du parc autorisé par un espace de respiration d'un peu plus de 20° : le contexte éolien est cohérent. Les impacts cumulés sont faibles.

Le projet est lisible et à l'échelle du paysage rural au nord de la Pierre Percée, en cohérence avec le contexte éolien. Les impacts cumulés et visuels sont faibles.



Coupe topographique (Profil Tool d'après IGN BD ALTI 25, Occupation du sol d'après Géoportail, DREAL/DRAC CVdL&IdF)



5km





Photomontage n°19bis. Limite nord de la Pierre Percée

- Ensemble des trois photos (120°) et vue centrale (40°)
- Localisation du point de vue
- Aire immédiate
- Eolienne du projet
- Eolienne autorisée
- Monument historique
- Village ou bourg
- Paysage reconnu
- Site d'intérêt ponctuel

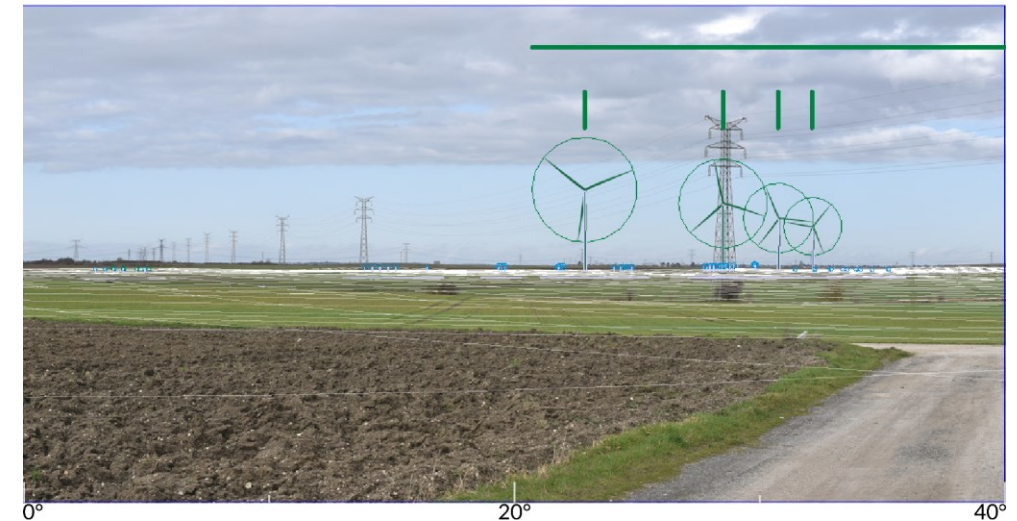
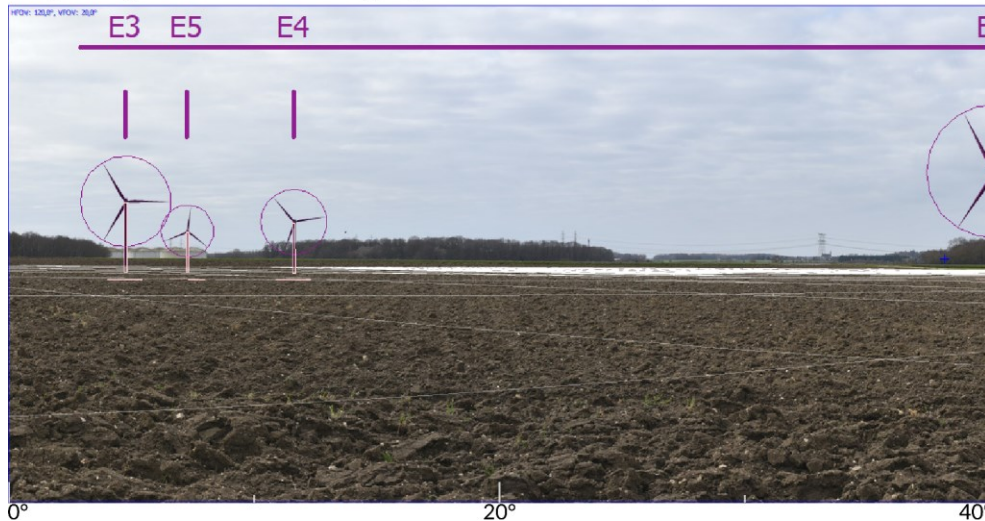
Assemblage état initial (parcs construits et autorisés)



Assemblage projet (parcs éoliens connus et projet)



Esquisse (parcs éoliens connus, projet et trame du relief)



Etat initial vue 1 - Vue réelle - Pour restituer le réalisme du photomontage, observez-le à une distance d'environ 55cm au format A3



Etat initial vue 2 - Vue réelle - Pour restituer le réalisme du photomontage, observez-le à une distance d'environ 55cm au format A3



Etat initial vue 3 - Vue réelle - Pour restituer le réalisme du photomontage, observez-le à une distance d'environ 55cm au format A3



Etat avec le projet vue 1 - Vue réelle - Pour restituer le réalisme du photomontage, observez-le à une distance d'environ 55cm au format A3



Etat avec le projet vue 2 - Vue réelle - Pour restituer le réalisme du photomontage, observez-le à une distance d'environ 55cm au format A3



Etat avec le projet vue 3 - Vue réelle - Pour restituer le réalisme du photomontage, observez-le à une distance d'environ 55cm au format A3



Photomontage n°20 : Autoroute A19

État initial. Dans l'aire immédiate, l'autoroute A19 est encaissée dans le plateau sauf au niveau du croisement avec la D164, au nord-ouest. La vue y est plus large et ouverte en direction du sud, hors de l'axe de la route. Les réseaux électriques sont les éléments structurants du territoire. La silhouette de Batilly-en-Gâtinais est visible dans le lointain en direction du sud-ouest tandis que celle de Beaune-la-Rolande est masquée par le poste électrique.

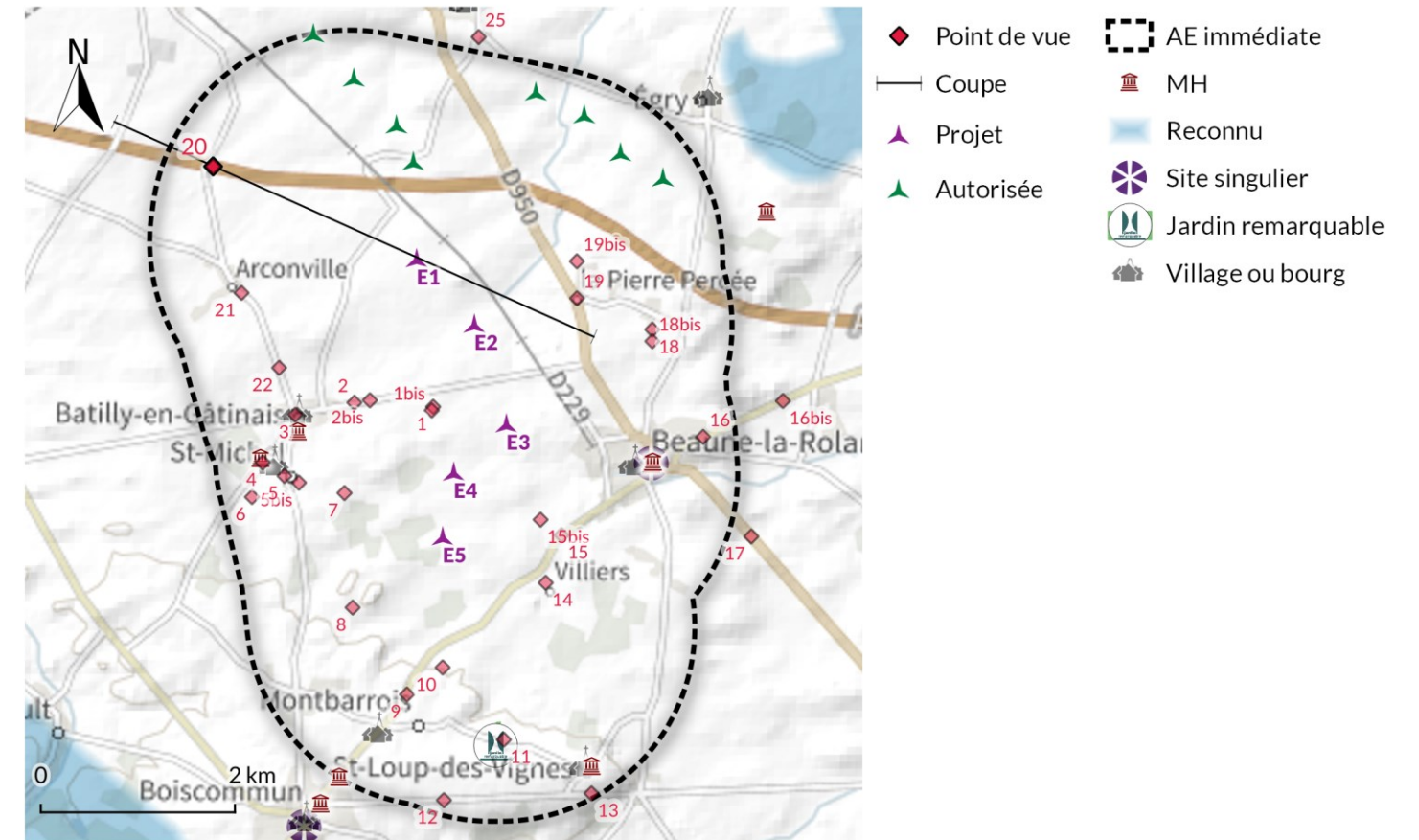
L'église de Batilly-en-Gâtinais est située à 2,9 km, celle de Beaune-la-Rolande à 5,5 km environ.

Visibilité du projet. Les 5 éoliennes du projet sont visibles.

Impacts visuels du projet. Le projet est situé à l'arrière des lignes haute-tension qui le dominent. L'implantation forme une courbe lisible et régulière. L'insertion paysagère est bonne. Les éoliennes n'entrent pas en confrontation visuelle avec la silhouette de Batilly-en-Gâtinais. Un espace de respiration de 10° et des pylônes haute-tension séparent en effet E5 de l'église. Les impacts visuels du projet sont **faibles**.

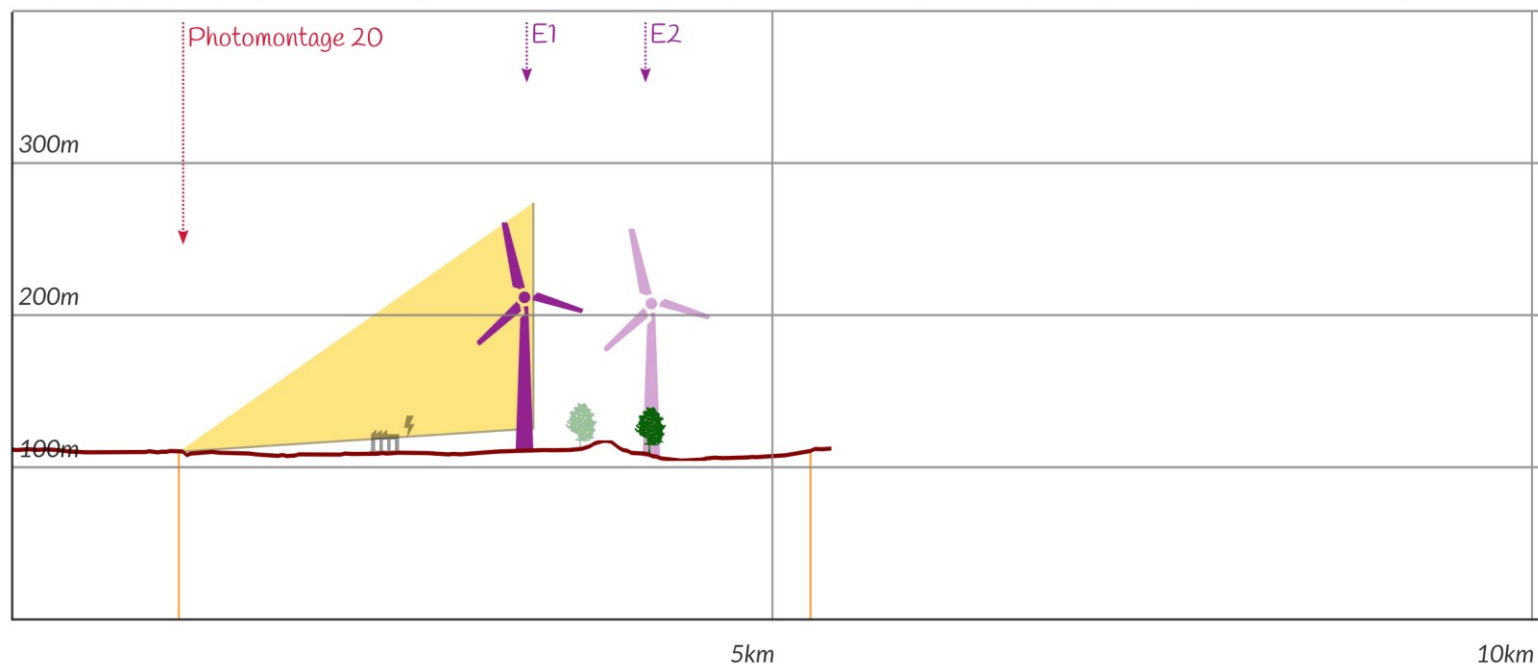
Impacts cumulés. Le parc autorisé de Barville/Egry s'installe le long de l'A19 tandis que le parc autorisé des Terres Chaudes est à peine visible à l'horizon. Le projet est bien séparé visuellement du parc autorisé : le contexte éolien est cohérent. Les impacts cumulés sont **faibles**.

Depuis la partie ouverte de l'A19 au nord-ouest de l'aire immédiate, le paysage est marqué par les réseaux électriques. Le projet est lisible et à l'échelle de ce paysage, en cohérence avec le contexte éolien. Les impacts cumulés et visuels sont **faibles**.





Point de vue	X (L93)	Y (L93)	Date de prise de vue	Distance min /projet	Eolienne la + proche
20	653021m	6777571m	26/03/2020 15:23	2.3km	E1


Coupe topographique (Profil Tool d'après IGN BD ALTI 25, Occupation du sol d'après Géoportail, DREAL/DRAC CVdL&IdF)








Photomontage n°20. Autoroute A29

-  Ensemble des trois photos (120°) et vue centrale (40°)
-  Localisation du point de vue

 Aire immédiate

 Eolienne du projet

 Eolienne autorisée

 Village ou bourg

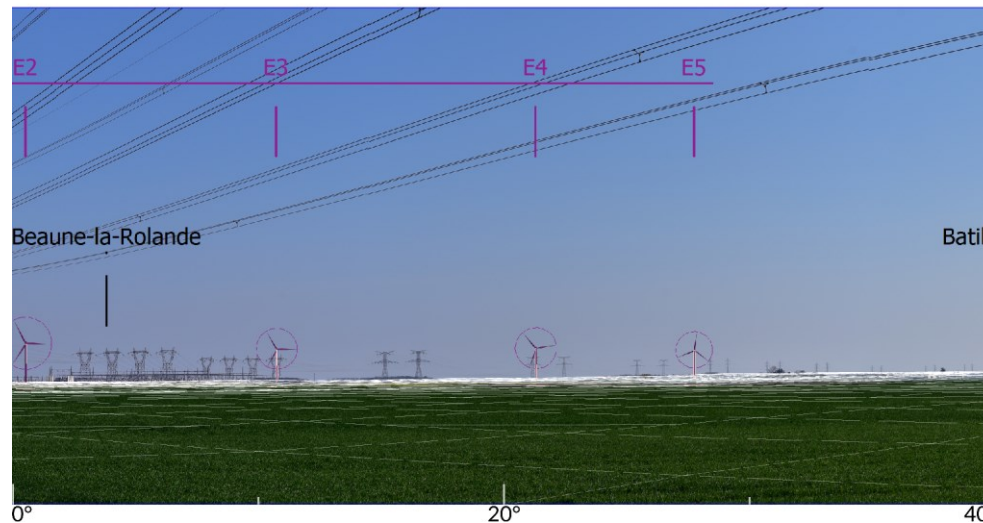
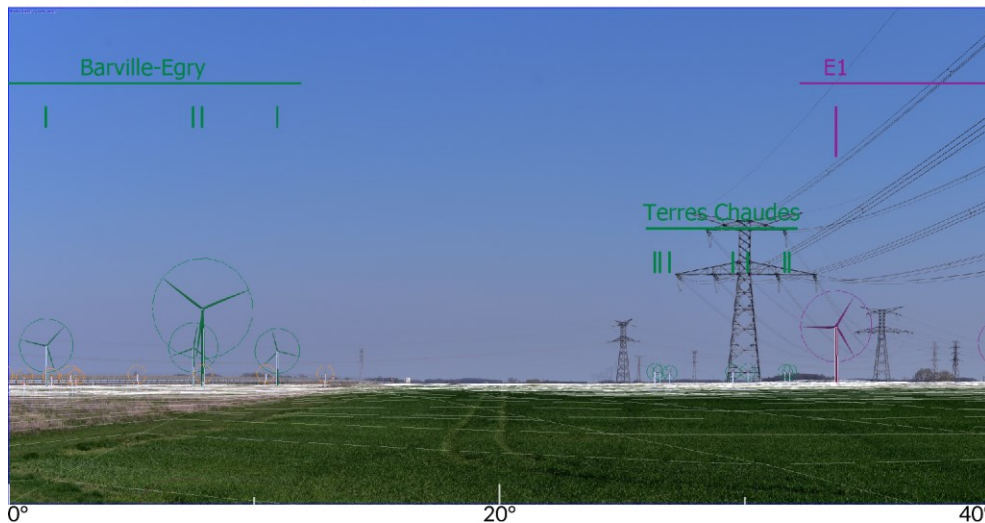
Assemblage état initial (parcs construits et autorisés)



Assemblage projet (parcs éoliens connus et projet)



Esquisse (parcs éoliens connus, projet et trame du relief)



Etat initial vue 1 - Vue réelle - Pour restituer le réalisme du photomontage, observez-le à une distance d'environ 55cm au format A3



Etat initial vue 2 - Vue réelle - Pour restituer le réalisme du photomontage, observez-le à une distance d'environ 55cm au format A3



Etat initial vue 3 - Vue réelle - Pour restituer le réalisme du photomontage, observez-le à une distance d'environ 55cm au format A3



Etat avec le projet vue 1 - Vue réelle - Pour restituer le réalisme du photomontage, observez-le à une distance d'environ 55cm au format A3



Etat avec le projet vue 2 - Vue réelle - Pour restituer le réalisme du photomontage, observez-le à une distance d'environ 55cm au format A3



Etat avec le projet vue 3 - Vue réelle - Pour restituer le réalisme du photomontage, observez-le à une distance d'environ 55cm au format A3

